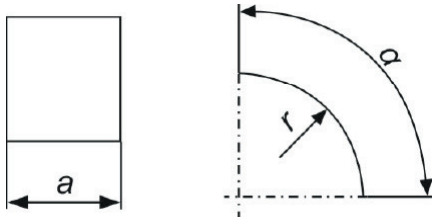


KANAL-MAßLISTE

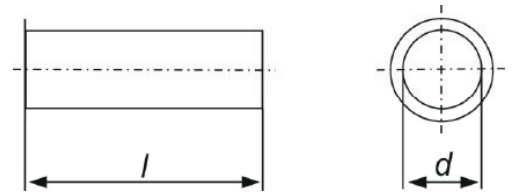
Wir fertigen Kanal- und Formteile nach Ihren Wünschen. Um Missverständnissen vorzubeugen, nehmen Sie bitte diese Kanalmaßliste als Grundlage für Ihre Bestellung.

Wir empfehlen, Ihre Bestellung gleich in das Bestellformular „Kanal-Stückliste“ einzutragen. Das Bestellformular steht unter www.penka.de zum Download bereit.

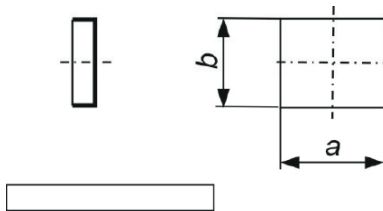
LB / Leitblech



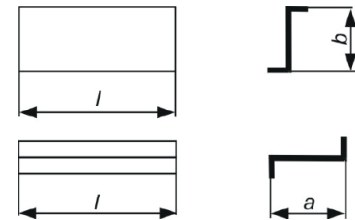
SR / Stutzen, rund



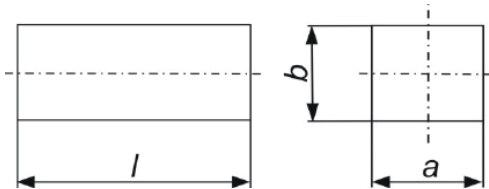
1 BO / Boden



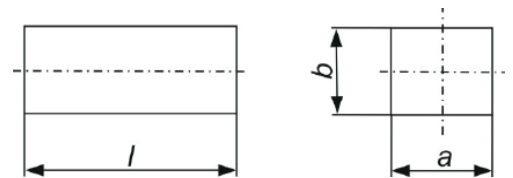
2 TR / Trennblech



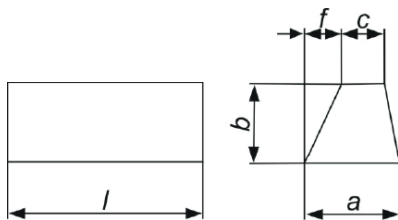
10 L / Luftleitung



12 LT / Luftleitungsteil



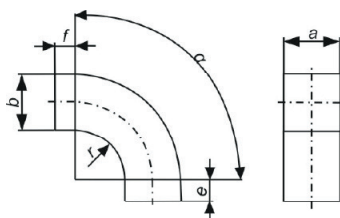
14 TL / Luftleitung in Trapezform



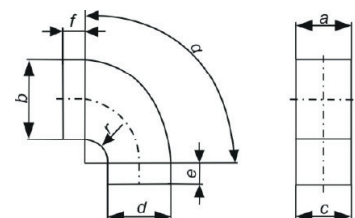
15 SU / Übergangsstutzen



20 BS / Bogen, symmetrisch

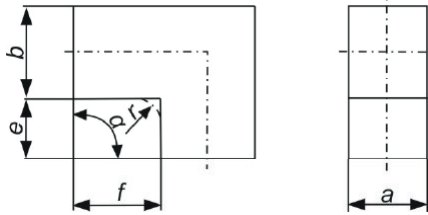


21 BA / Bogenübergang

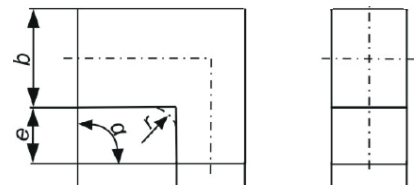


KANAL-MAßLISTE

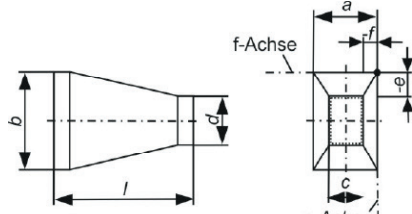
30 WS / Winkel (Knie), symmetrisch



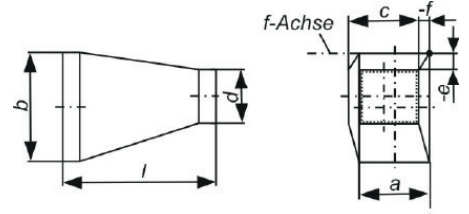
31 Winkel- (Knie) Übergang



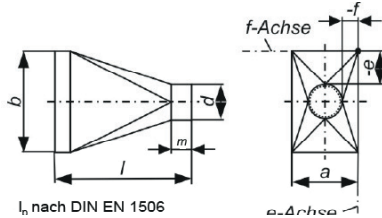
40 US / Übergang, symmetrisch



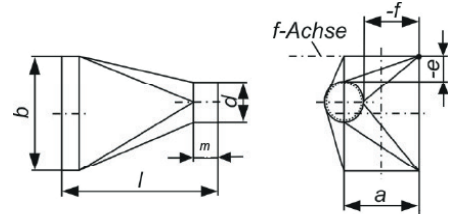
41 UA / Übergang, asymmetrisch



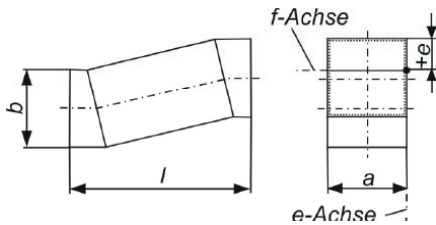
50 RS / Rohrübergang, symmetrisch



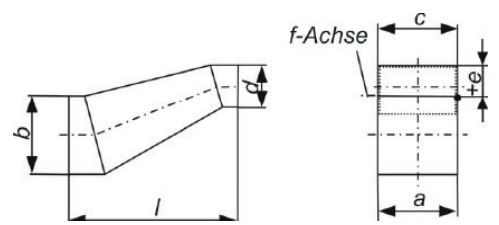
51 RA / Rohrübergang, asymmetrisch



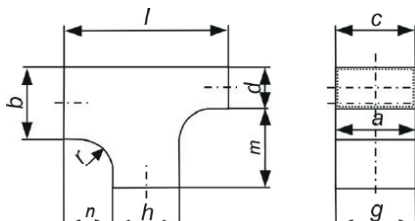
60 ES / Etage, symmetrisch



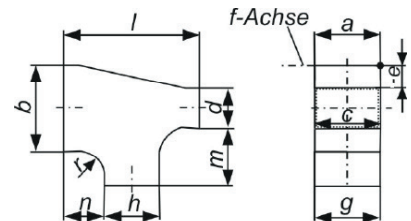
61 EA / Etagenübergang



70 TG / T-Stück, oben gerade



71 TA / T-Stück, oben schräg



80 HS / Hosenstück

